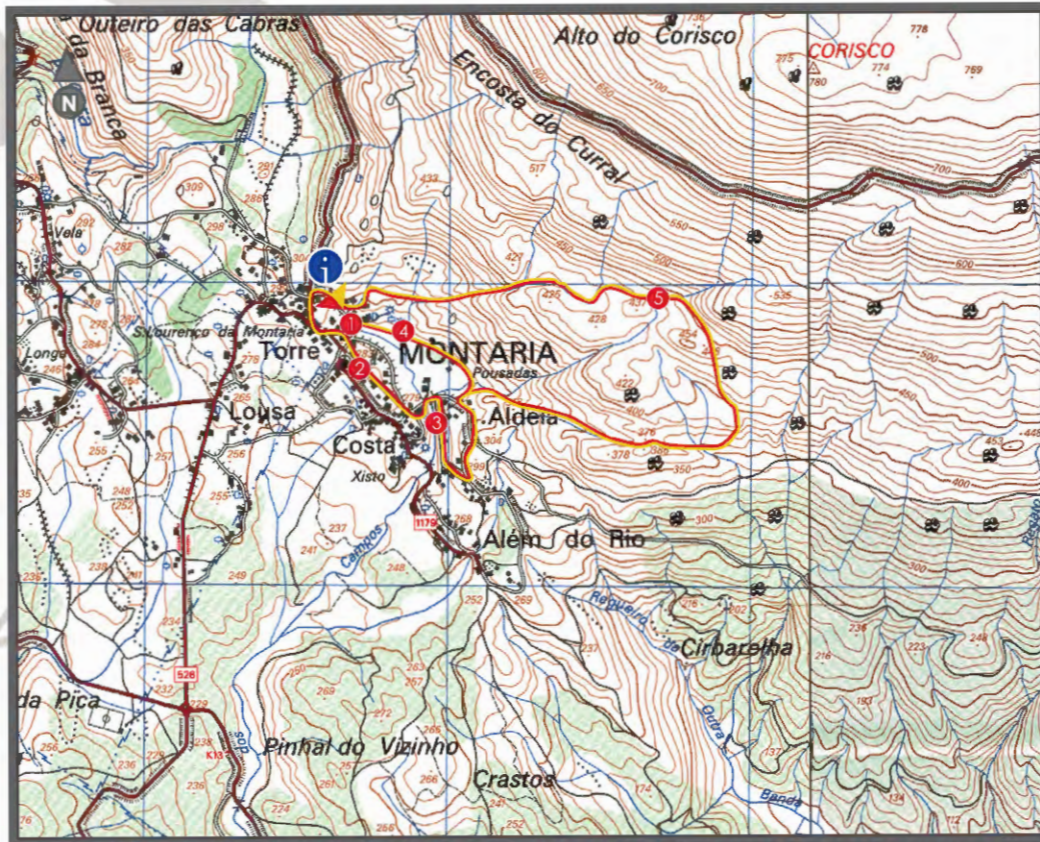


mapa do concelho de viana do castelo

mapa do percurso em km



contactos úteis
 Câmara Municipal de Viana do Castelo > 258 809 300
 Viana Welcome Center > 258098415
 Unidade Local de Saúde do Alto Minho > 258 802 100
 Bombeiros Municipais > 963 442 205 / 258 840 400
 Bombeiros Voluntários > 258 800 840
 GNR > 258 840 470
 PSP > 258 809 880
 SOS > 112
 SOS Floresta > 117



ESCALA | 1:25 000

ficha técnica PR3

Nome do Percurso
Trilha Fojo do Lobo

Entidade Promotora
Junta de Freguesia da Montaria

Tipo de Percurso
Pequena Rota

Localização
Montaria

Distância
4,3 km

Cota Inicial
274m

Cota Máxima Atingida
450m

Cota Mínima Atingida
274m

Duração
1h30m | 1 hora e 30 minutos

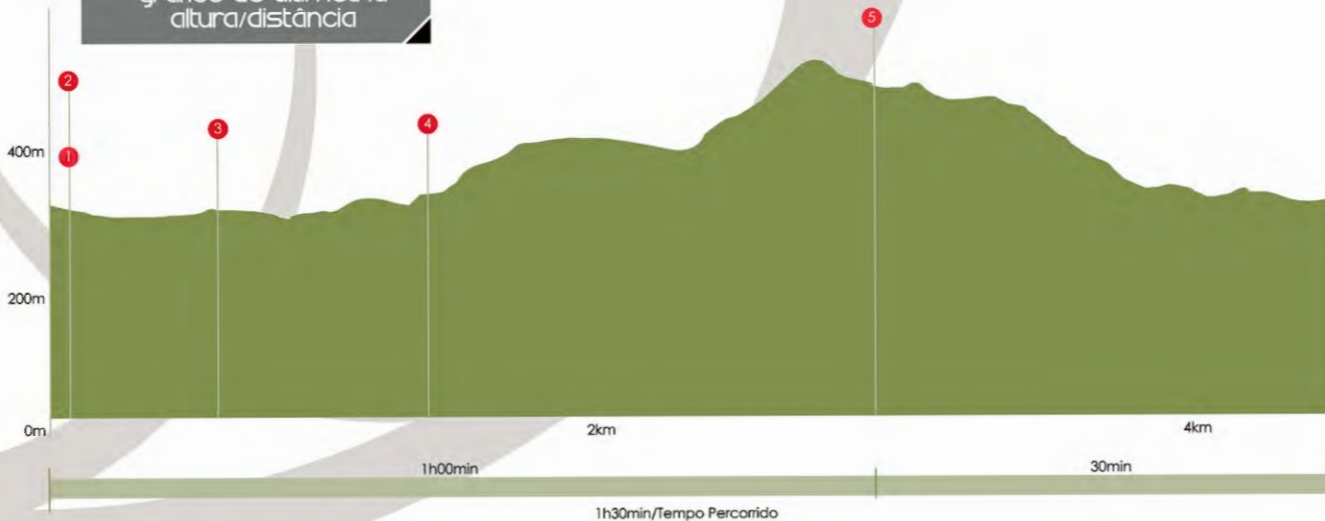
Grau de Dificuldade
Fácil

Âmbito do Percurso
Paisagístico/Ecológico/Cultural

Ponto de Partida
Largo do Souto Montaria

Latitude: 41° 47' 28.17" N
Longitude: 8° 43' 43.22" W

gráfico de altimetria altura/distância



Ponto de Início e Fim

- 1 Porta do Sítio da Serra d'Arga
- 2 Igreja Paroquial e Calvário da Montaria
- 3 Moinhos da Costa
- 4 Moinhos do Lavadouro
- 5 Fojo do Lobo



responsabilidades

Os percursos pedonais recomendados não isentam os seus utentes ou pessoas que os promovam da assunção da responsabilidade por eventuais danos materiais ou humanos que ocorram no decurso da sua realização.



www.cm-viana-castelo.pt



trilhos da montaria

marcação do percurso



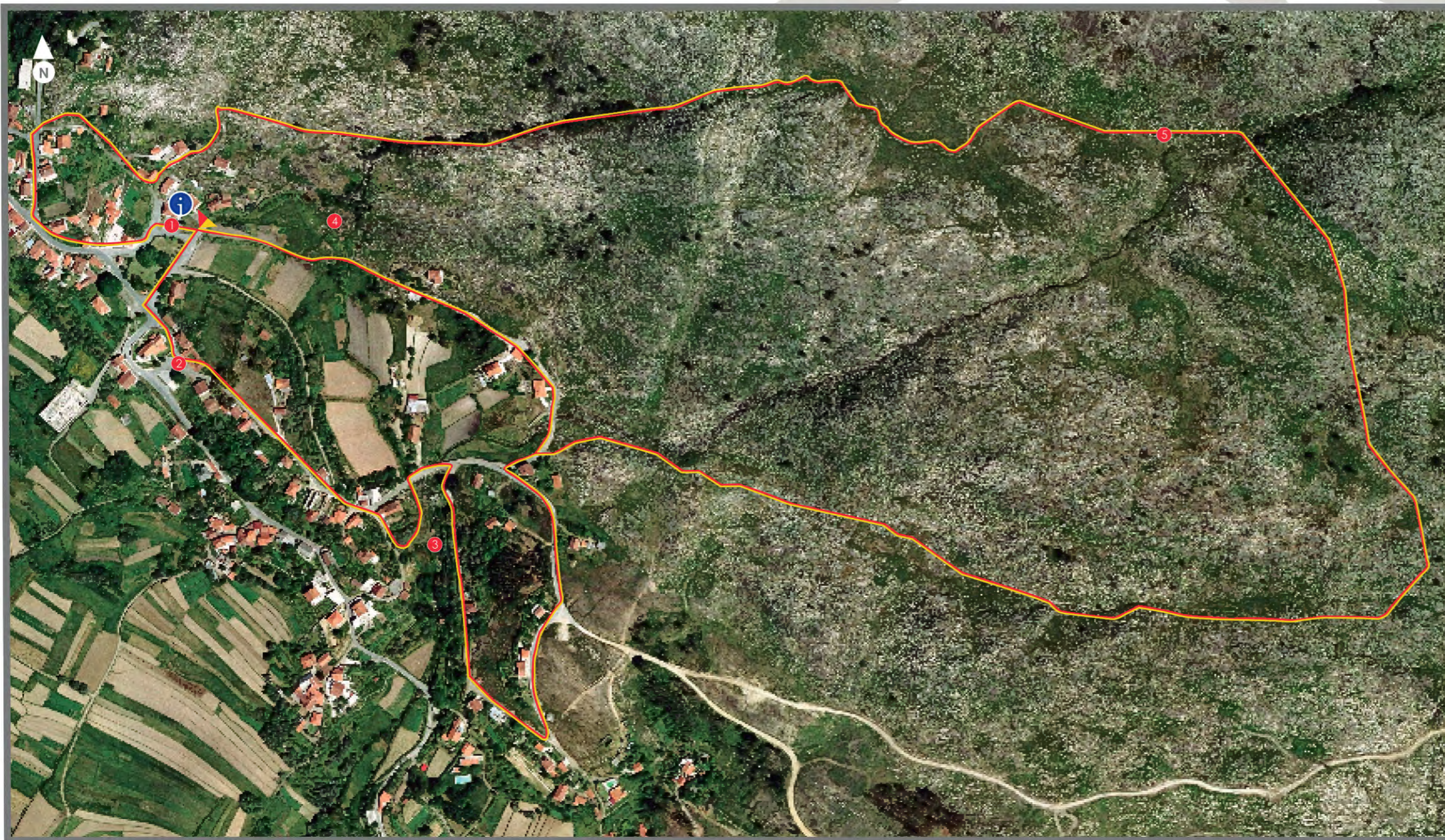
regulamento do percurso

- > Não saia do percurso marcado e sinalizado. Preste atenção às marcações.
- > Evite fazer ruídos e barulhos.
- > Respeite a propriedade privada.
- > Não abandone o lixo. Coloque-o no respetivo local de recolha.
- > Cuidado com o gado. Não incomode animais.
- > Deixe a natureza intacta. Não recolha plantas, animais ou rochas.
- > Evite andar sozinho na montanha.
- > Guarde o máximo cuidado nos dias de nevoeiro.
- > Utilize sempre botas de montanha, impermeável e chapéu.
- > Durante o período crítico de incêndios e fora deste período, nos dias de risco de incêndio igual ou superiores a elevado, não pode fazer qualquer tipo de fogo.
- > Ajude a conservar o percurso.



RMPP - rede municipal de percursos pedestres





ESCALA | 1:5 000

Este percurso é circular e inicia-se no centro da Montaria, junto à Porta do Sítio da Serra d'Arga, seguindo em direção à Igreja Paroquial da Montaria, de estilo maneirista com algumas características barrocas onde se podem observar pitorescos presépios em miniatura no seu interior. Passando o calvário da Montaria, iremos encontrar os famosos Moinhos da Costa e do Lavadouro, ainda em funcionamento, que, atualmente, são partilhados por várias famílias. Estes engenhos criaram caminhos e levadas de água que conferem à paisagem uma visão muito característica. Seguimos depois por um trilho de pastores, até encontrarmos o Fojo do Lobo, uma típica construção de paredes convergentes por onde se empurravam os lobos para um fosso, no qual eram exterminados. Este ritual antigo envolvia toda a aldeia e as aldeias vizinhas como fazendo parte da batida a estes animais. De seguida, descemos e tornamos ao centro da Montaria, onde termina o percurso.

